

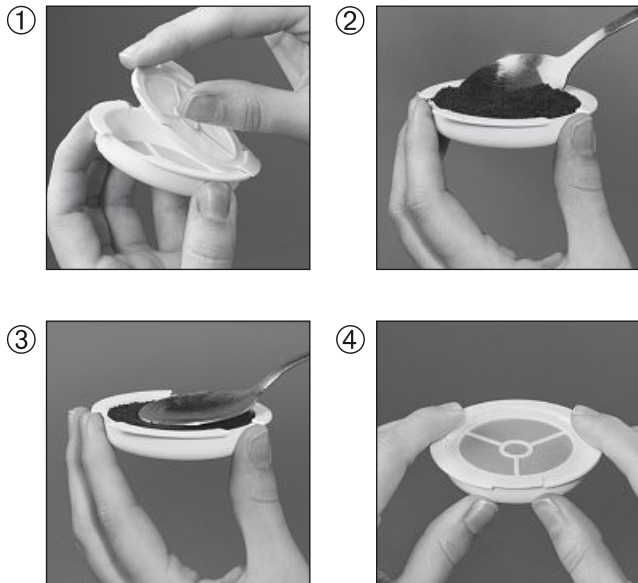


Nachfüllbare Kaffeepads Refillable coffee pads



00111180

Anleitung/instruction:



D Bedienungsanleitung

Nachfüllbare Kaffeepads

Vor dem ersten Gebrauch des Pads ist folgendes zu beachten:
Probieren Sie, ob Ihr Pad in die Kaffeemaschine passt.
Reinigen Sie das Pad mit Wasser und Spülmittel und trocknen Sie es gut ab.

Tipp:

Verwenden Sie fein gemahlene Kaffee, vorzugsweise Espressomahlung, um das beste Resultat zu erzielen. Wenn Sie Kaffee mittlerer oder grober Mahlung verwenden, hat Ihr Kaffee weniger Geschmack

1. Öffnen Sie das Pad
2. Füllen Sie das Pad mit Kaffeepulver oder Teemischung
3. Kaffee oder Tee gut festdrücken
4. Volles Pad mit Druck auf die Mitte schließen

Bitte beim Einlegen darauf achten, dass sich keine Kaffee – oder Teereste – an der Außenseite befinden.

Wichtig:

Legen Sie das Pad mit dem Behälter für 2 Pads in die Maschine.
Betätigen Sie die Taste mit Ihrer Wunschmenge. Das Pad danach entnehmen, entleeren und ausspülen.

GB Operating instructions

Refillable coffee pads

Before using the Pad for the first time, observe the following:
Check to see if your Pad fits in the coffee machine.
Clean the Pad with water and washing-up liquid and dry it off well.

Tip:

For best results, use finely ground coffee, preferably espresso grind.
If you use medium or course grind coffee, your coffee will be weaker.

1. Open the Pad
2. Fill the Pad with coffee powder or tea blend
3. Pack the coffee or tea down firmly
4. Close the full Pad by pressing on the centre

When inserting, make sure that no residual coffee or tea is on the outside.

Important:

Insert the Pad with the container for 2 pads into the machine.
Choose your desired amount by pressing the button. Afterwards, remove the Pad, empty it and rinse it out.

F Mode d'emploi

Dosettes de café rechargeables

Veillez respecter les consignes suivantes avant la première utilisation des Pads :
Contrôlez que les Pads sont compatibles avec votre cafetière.
Nettoyez le Pad avec de l'eau et un produit de rinçage et séchez-le soigneusement.

Conseil :

pour les meilleurs résultats, utilisez du café moulu fin, de préférence type espresso. Un café moulu plus grossièrement (mouture moyenne ou grossière) aura moins de goût.

1. Ouvrez le Pad
2. Remplissez le Pad de café en poudre ou d'un mélange de thé
3. Pressez le café ou le thé
4. Fermez le Pad rempli en appuyant sur le milieu

Lors de la mise en place, veillez à éliminer tout reste de café ou de thé à l'extérieur de la dosette.

Important :

placez le Pad avec le réceptacle pour 2 dosettes dans la machine.
Appuyez sur la touche correspondant à la quantité que vous désirez obtenir. Retirez ensuite le Pad, videz-le et rincez-le.

E Instrucciones de uso

Cápsulas de café rellenables

Antes utilizar por primera vez las Pads, se debe observar lo siguiente:
Compruebe si su Pad entra en su cafetera.
Limpie la Pad con agua y detergente para la vajilla y séquela bien.

Consejo:

Utilice café de molienda fina, preferentemente de espresso, para conseguir el mejor resultado. Si utiliza café de molienda media o gruesa, su café tendrá menos sabor

1. Abre la Pad
2. Llène la Pad con café en polvo o mezcla de té
3. Apriete el café o el té
4. Cierre la Pad presionando en el centro

A la hora de colocarla, asegúrese de que no haya restos de café o té en la parte exterior

Importante:

Coloque la Pad con el contenedor para 2 cápsulas en la máquina. Pulse la tecla con la cantidad que desee. Después, saque la Pad, vacíela y enjuáguela.

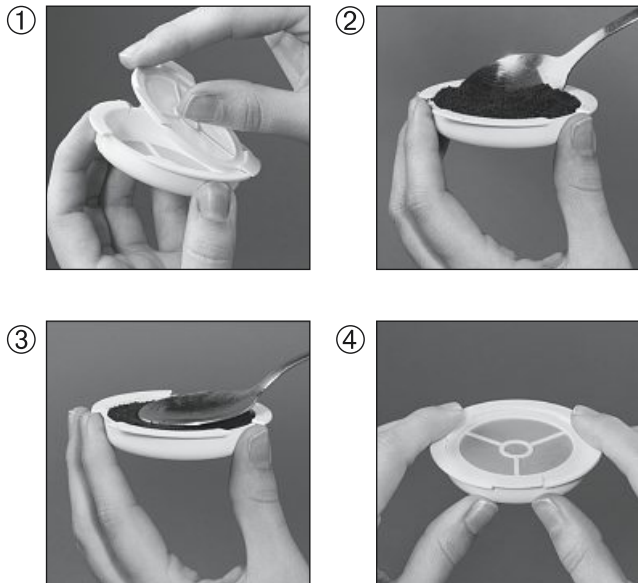


Nachfüllbare Kaffeepads Refillable coffee pads



0011180

Anleitung/instruction:



(NL) Gebruiksaanwijzing

Navulbare koffie pads

Voor het eerste gebruik van de Pads dient u op het volgende te letten: probeer of uw Pad in de koffiemachine past.
Reinig de Pad met water en afwasmiddel en droog hem goed af.

Tip:
Gebruik voor het beste resultaat koffie van een fijne maling, bij voorkeur espressokoffie. Als u koffie van een gemiddelde of grove maling gebruikt, heeft uw koffie minder smaak

1. Open de Pad.
2. Vul de Pad met koffie of thee
3. Druk de koffie of thee goed aan
4. Sluit de volle Pad door druk op het midden uit te oefenen

Let er bij het plaatsen op dat er zich geen koffie- of theeresten aan de buitenkant bevinden.

Belangrijk:
Leg de Pad met de houder voor 2 pads in de machine. Druk op de juiste toets voor de overeenkomstige hoeveelheid. Neem de Pad daarna uit de machine, maak hem leeg en spoel hem uit.

(I) Istruzioni per l'uso

Cialde ricaricabili

Prima di utilizzare gli Pad per la prima volta, osservare quanto segue: Verificare che gli Pad sia adatto per la propria macchina del caffè.
Pulire gli Pad con acqua e detergente e asciugarlo accuratamente.

Consiglio:
Utilizzare solo caffè macinato fine, preferibilmente macinazione per espresso, per ottenere il risultato migliore. Se si utilizza il caffè con macinazione media o grossolana, il caffè ha meno gusto

1. Aprire gli Pad
2. Riempire gli Pad con polvere di caffè o miscela per il tè
3. Premere bene il caffè o il tè
4. Chiudere gli Pad pieno premendo al centro

Durante l'introduzione del filtro, prestare attenzione che sul lato esterno non vi siano reati di caffè o tè.

Importante:
Inserire gli Pad con il contenitore per 2 pad nella macchina. Premere il pulsante con la quantità desiderata. Rimuovere gli Pad, svuotarlo e lavarlo.

(S) Bruksanvisning

Påfyllbara kaffepads

Tänk på följande innan Pads används första gången:
Prova om din Pad passar i kaffebryggaren.
Gör ren Pad med vatten och diskmedel och torka väl.

Tips:
Använd finmalt kaffe, helst espressomalt, för att få bästa resultat. Om du använder medel- eller grovmalet får kaffet inte lika mycket smak

1. Öppna Pad
2. Fyll i kaffepulver eller teblandning i Pad
3. Tryck fast kaffe eller te väl
4. Stäng den fulla Paden och tryck då på mitten

Var noga med att det inte finns rester av kaffe eller te på utsidan vid iläggnigen.

Viktigt:
Lägg Pad med behållaren för två pads i maskinen. Tryck på knappen med den mängd du vill ha. Ta sedan ut Pad och töm ur samt spola rent.

(FIN) Pistokelaturi

Uudelleentäytettävät kahvipatruunat

Ennen Padien ensimmäistä käyttöä on muistettava seuraavat asiat:
Tarkista, sopiiko Pad kahvinkeittimeesi.
Puhdista Pad vedellä ja tiskiaineella ja kuivaa se huolellisesti.

Vinkki:
Jos käytät suodatinkahvia, valitse mieluiten espressojauhatus, niin saat parhaan tuloksen. Jos taas käytät keskijhenoa tai pannujauhatus, kahvi ei maistu niin voimakkaalta

1. Avaa Pad
2. Täytä Pad kahvijauheella tai teeseokituksella
3. Paina kahvi tai tee tiiviisti Padin sisään.
4. Sulje täysi Pad keskeltä painamalla

Varmista, ettei ulkopuolelle jää kahvin tai teen rippeitä.

Tärkeää:
Aseta Pad koneeseen yhdessä 2 patruunalle varatun säiliön kanssa. Paina haluamaasi kahvimäärää vastaavaa painiketta. Ota sitten Pad pois keittimestä, tyhjennä ja huuhtele se.