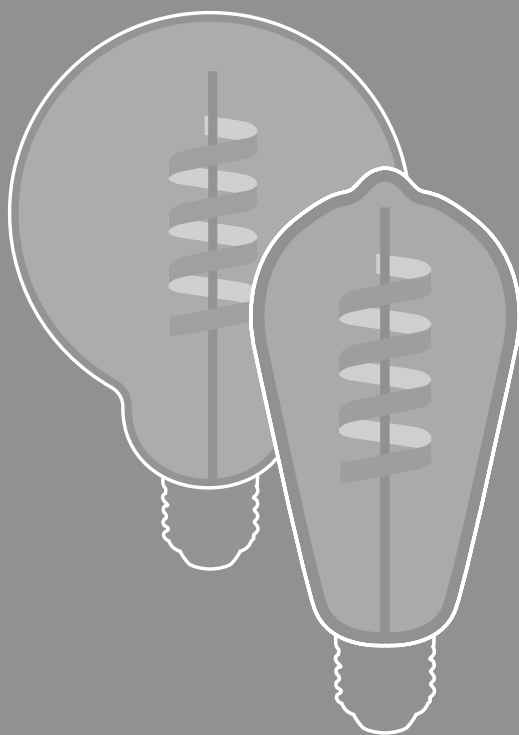


hama

00176643
00176644

BOMBILLA DE FILAMENTO LED WIFI





E Manual de instrucciones

1. Introducción	2
1.1 Explicación de los símbolos de aviso y de las indicaciones	2
1.2 Aclaración de los símbolos de marcado del producto	2
2. Contenido del paquete	2
3. Indicaciones de seguridad	3
4. Instalación de la aplicación Hama Home	4
5. Integración de dispositivos en Hama Home	5
6. Integración mediante una aplicación de terceros	8
7. Opciones de configuración	10
8. Posibilidades de uso ampliadas mediante escenas	11
8.1 Utilización por escenas	11
8.2 Control mediante asistentes de voz	11
9. Datos técnicos	12
10. Mantenimiento y cuidado	12
11. Exclusión de responsabilidad	12
12. Declaración de conformidad	12



1. Introducción

Gracias por adquirir un producto de Hama.

Lea detenidamente las siguientes instrucciones e indicaciones.

Después, guarde estas instrucciones de manejo en un lugar seguro para poder consultarlas. Si vende el aparato, entregue estas instrucciones de manejo al nuevo propietario.

1.1 Explicación de los símbolos de aviso y de las indicaciones

Peligro de sufrir una descarga eléctrica



Este símbolo indica un riesgo de contacto con partes no aisladas del producto que transportan una tensión peligrosa de tal magnitud que existe riesgo de descarga eléctrica.

Advertencia



Sirve para identificar indicaciones de seguridad o para llamar la atención sobre peligros y riesgos especiales.

Nota



Se utiliza para indicar información adicional o indicaciones importantes.

1.2 Aclaración de los símbolos de marcado del producto



No regulable.

La bombilla no es adecuada para usarla con un regulador convencional de luz.



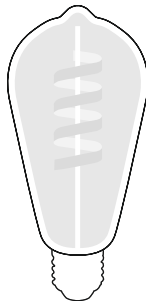
El producto debe usarse en un ambiente seco.

2. Contenido del paquete

1x Bombilla LED inteligente

1x guía de inicio rápido

1x documento de advertencias e instrucciones de seguridad



3. Indicaciones de seguridad

Peligro de sufrir una descarga eléctrica



- No abra el producto y deje de usarlo en caso de presentar daños o si aquel desprende humo u olor o emite ruidos fuertes. En tales casos, diríjase sin demora a su proveedor o a nuestro departamento de servicio (véase Servicio y soporte).

Advertencia



- Tenga en cuenta que las bombillas (también las de tipo led) pueden generar altas temperaturas y estar calientes. Permita que la bombilla se enfríe durante algunos minutos antes de proceder a tocarla o cambiarla.
- Solo se permite usar el aparato conectado a una red de corriente alterna de 230 voltios y 50 hercios. Los trabajos en la red de 230 V solo deben ser llevados a cabo por electricistas certificados en su región. Asimismo, para dichos trabajos deben observarse las normativas vigentes en materia de prevención de accidentes.
- Desconecte el producto de la red si no va a utilizarlo durante un tiempo prolongado.
- Este producto está previsto para usarlo en el ámbito privado y no comercial del hogar.
- Utilice el producto exclusivamente para el fin previsto.
- Este producto solo está previsto para usarse en el interior de edificios.
- Use el artículo únicamente cuando las condiciones climáticas sean moderadas.
- Este producto, como todos los productos eléctricos, no debe estar en manos de los niños.
- No utilice el producto fuera de los límites de potencia indicados en los datos técnicos.
- No utilice el producto en áreas donde no se permitan aparatos electrónicos.
- No deje caer el producto ni lo someta a sacudidas fuertes.
- No realice cambios en el producto. Esto conllevaría la pérdida de todos los derechos de la garantía.
- Deseche el material de embalaje de conformidad con las normativas locales vigentes en materia de eliminación de desechos.
- No utilice el producto en entornos húmedos y evite el contacto con las salpicaduras de agua.
- El producto solo debe utilizarse conectado a una red de suministro eléctrico, tal y como se indica en la placa de características.
- No apto para su uso con atenuadores, interruptores eléctricos, fotocélulas, temporizadores ni interruptores crepusculares.
- Si va a cambiar las bombillas, asegúrese siempre de que la bombilla/el portalámparas en cuestión no se encuentra sometido a tensión alguna. Desconéctelos y/o desenchúfelos.

4. Instalación de la aplicación Hama Home

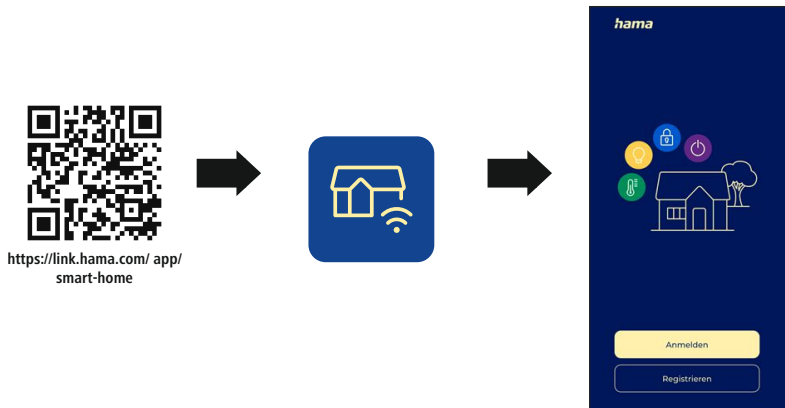
Necesita un smartphone/tableta y la app **Hama Home** para utilizar todas las funciones del dispositivo.

Nota

- Son compatibles los siguientes sistemas operativos:
 - iOS 16.1 o superior
 - Android 8.1 o superior
- Descargue la aplicación **Hama Home** desde App Store (iOS) o desde Google Play (Android) en su smartphone/tablet.
- Para instalar la aplicación, siga las instrucciones de su smartphone o tablet.
- Abra la aplicación en su smartphone/tablet.

Nota

- Al configurar la aplicación, esta le solicitará permiso para acceder a funciones de su smartphone/tableta. Permita estas consultas para la funcionalidad completa del dispositivo.
- Regístrese para crear una nueva cuenta. Alternativamente, puede iniciar sesión con los datos de acceso de su cuenta existente.
- Siga las instrucciones para configurar la aplicación hasta que pueda añadir un nuevo dispositivo.



Nota



Encontrará una descripción detallada de la aplicación **Hama Home** y todas sus funciones en nuestra guía de la aplicación en:

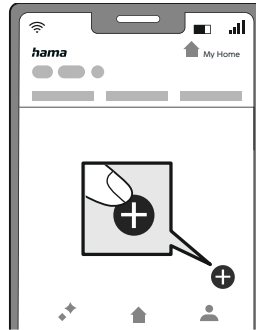
www.hama.com ⇒ Número de artículo ⇒ Descargas ⇒ Instrucciones de uso de la aplicación

Nota

Asegúrese de que está utilizando la última versión de la aplicación Hama Home.

5. Integración de dispositivos en Hama Home

- Descargue la aplicación **Hama Home** en Apple App Store o Google Play.
- Abra la aplicación **Hama Home**
- Si es la primera vez que va a utilizarla, deberá registrarse y crear una cuenta nueva. Si ya tiene una cuenta, inicie sesión usando sus datos de acceso.
- Enrosque la lámpara inteligente en un enchufe adecuado.
- La lámpara LED inteligente empieza a parpadear rápidamente. Si no es así, encienda y apague rápidamente la lámpara 3 veces con el interruptor de la luz.
- Abra la aplicación e inicie sesión.
- Pulse **+** en la esquina inferior derecha para añadir un nuevo dispositivo.

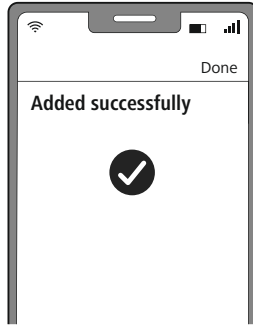


- Seleccione en la lista Lámparas.
- A continuación, introduzca su contraseña WiFi y confirme con **SIGUIENTE**.
- Ahora confirme que la lámpara parpadea rápidamente marcando la casilla "Siguiente paso" y haciendo clic en "Siguiente".
- La lámpara ya está conectada.



- Si la conexión se realiza correctamente, la luz dejará de parpadear rápidamente y la aplicación confirmará que la luz se ha conectado. A continuación puede darle un nombre personalizado.

INTEGRACIÓN DE DISPOSITIVOS EN HAMA HOME



- Haga clic en **Hecho** para completar el proceso.
- Ahora ya puede controlar la lámpara.

Nota



Encontrará una descripción detallada de la **aplicación Hama Home** y de todas sus funciones en nuestra guía de aplicaciones:



www.hama.com ⇒ Número de artículo ⇒ Descargas ⇒ Instrucciones de uso de la aplicación



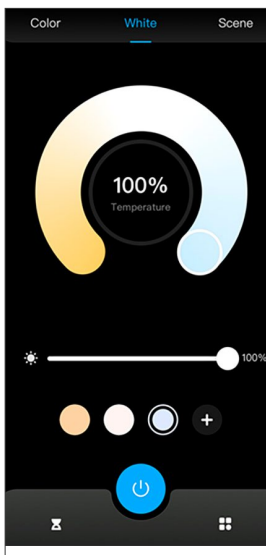
6. Integración mediante una aplicación de terceros

El estándar inalámbrico Matter le permite controlar nuestro producto en todas las aplicaciones de terceros compatibles, además de en nuestra aplicación. Sin embargo, tenga en cuenta que sólo podrá acceder a todas las funciones si utiliza la aplicación Hama Home.

6.2.1 Compartir tras la integración inicial en la aplicación Hama Home:

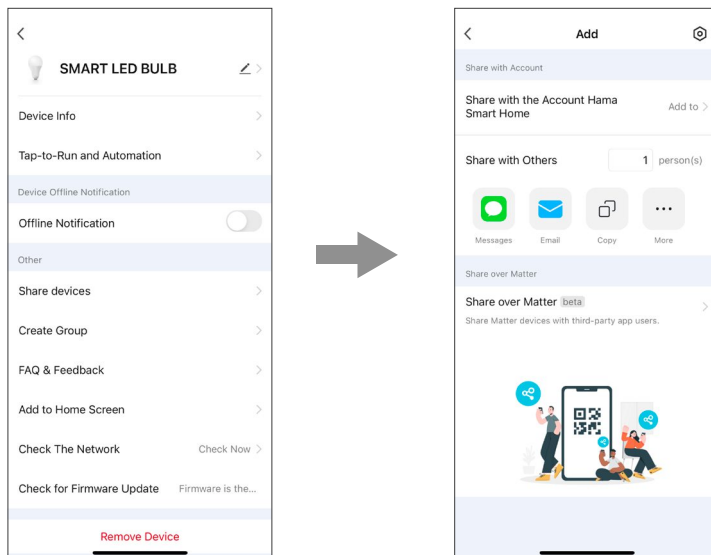
Si ya ha configurado el artículo en la aplicación Hama Home, pero desea compartirlo para su control en la aplicación de un proveedor externo, es posible mediante los siguientes pasos:

Abra el artículo y desplácese hasta los ajustes del artículo utilizando el símbolo de la rueda dentada.



INTEGRACIÓN MEDIANTE UNA APLICACIÓN DE TERCEROS

A continuación, genere un código QR personalizado y un código numérico a través del artículo (compártalo a través de Matter).



A continuación, siga los pasos de la aplicación habilitada para Matter que haya elegido para configurar el artículo utilizando el número generado o el código QR.

6.2.2 Integración inicial mediante una aplicación de terceros

También puede utilizar nuestros productos sin conectarlos previamente a la aplicación Hama Home. Siga los pasos que se indican a continuación:

- Abra la aplicación compatible con Matter que haya elegido e inicie la integración del dispositivo.
- Mantenga presionado el pulsador de la toma de corriente durante aprox. 5 segundos hasta que el LED comience a parpadear.
- Escanee el código QR que aparece en el lateral del enchufe con la aplicación correspondiente.

Nota

- Asegúrese de que la aplicación que elija sea compatible con la norma de Matter.
- Infórmese sobre cualquier otro requisito del proveedor y asegúrese de cumplirlo, si es necesario.





7. Opciones de configuración

En la aplicación se pueden realizar los siguientes ajustes:



Se pueden crear escenificaciones en la aplicación para ampliar las opciones de uso. (véase el capítulo 8 y la Guía de la aplicación)

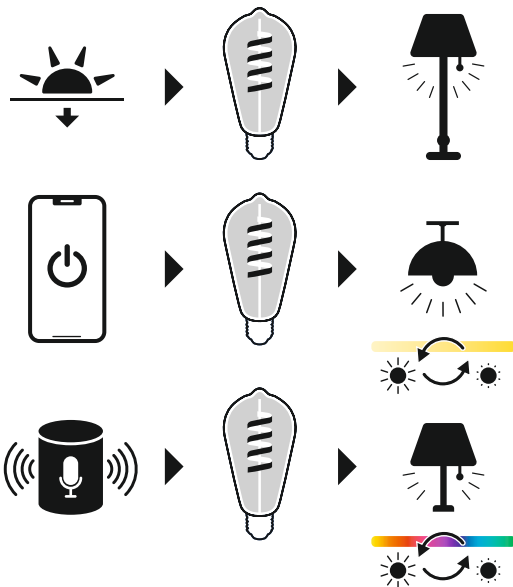
1	Color	Abra la pestaña de configuración de color RGB (sólo para elementos RGB).
2	Blanco	Abra la pestaña de configuración de la luz.
3	Escena	Abra la pestaña de escenas de color. Aquí se pueden guardar ajustes de luz individuales y seleccionarlos con sólo pulsar un botón.
4	Controlador de color	Ajuste aquí la temperatura de color deseada.
5	Controlador de saturación	Ajuste aquí la saturación deseada.
6	Control de luminosidad	Ajuste aquí el brillo deseado.
7	Cuenta atrás	Una vez transcurrido el tiempo programado, la lámpara se enciende o apaga automáticamente.
8	Botón on/off	Enciende o apaga la lámpara pulsando el botón.
9	Más	Aquí puede seleccionar diferentes programas: <ul style="list-style-type: none"> • Horario: Cree aquí programas controlados por tiempo. • Luz estándar: Haga que su fuente de alimentación funcione de forma más inteligente. Puede seleccionar el estado de la luz por defecto cada vez que la encienda. • Gradiente: Ajuste la luz para que se encienda gradualmente y no deslumbre por la mañana.

8. Posibilidades de uso ampliadas mediante escenas

8.1 Utilización por escenas

Las escenas y automatizaciones que se pueden crear en la aplicación ofrecen muchas combinaciones y usos posibles para estos productos, dependiendo de los productos SmartHome existentes en su hogar. La programación se realiza siempre a través de la app (véase el capítulo 4 de la Guía de la aplicación) y se le ofrece/sugiere individualmente.

Opción de utilización estándar



8.2 Control mediante asistentes de voz

Están disponibles los siguientes comandos de voz:

- **Encender/apagar**

"Alexa/OK Google, enciende la luz"

- **Control brillo/color**

"Alexa/OK Google, haz la luz más brillante" "Alexa/OK Google, cambia la luz a rojo"



9. Datos técnicos

Luminosidad	470 lm
Color	RGB, 2.700K - 6.500K
Tensión de entrada	220-240 V CA
Banda de frecuencias	2,4 GHz
Potencia máxima de radiofrecuencia	< 100mW

10. Mantenimiento y cuidado

Nota



Desenchufe el aparato de la red eléctrica después de limpiarlo y si no va usarlo durante mucho tiempo.

Limpie este producto solo con un paño ligeramente humedecido que no deje pelusas y no utilice detergentes agresivos.

No deje que entre agua en el producto.

11. Exclusión de responsabilidad

La empresa Hama GmbH & Co KG no se responsabiliza ni concede garantía alguna por los daños que se deriven de una instalación, montaje o manejo incorrectos del producto o por la inobservancia de las instrucciones de uso o de las indicaciones de seguridad.

12. Declaración de conformidad



Por la presente, Hama GmbH & Co KG declara que el equipo de radio tipo [00176643,00176644] cumple la Directiva 2014/53/UE. El texto completo de la Declaración de Conformidad de la UE está disponible en la siguiente dirección de Internet:

<https://support.hama.com/00176643>

<https://support.hama.com/00176644>

Limitación de la exposición a los campos electromagnéticos



Este aparato está destinado a ser utilizado a una distancia mínima de 20 cm del cuerpo del usuario o de las personas que se encuentren en las proximidades. Este aparato no debe llevarse en el cuerpo.

hama

Hama GmbH & Co KG
86652 Monheim / Germany

Service & Support



support.hama.com/00176643_44

+49 9091 502-0

E

The Bluetooth® word mark and logos are registered trademarks owned by Bluetooth SIG, Inc. and any use of such marks by Hama GmbH & Co KG is under license. Other trademarks and trade names are those of their respective owners.

All listed brands are trademarks of the corresponding companies. Errors and omissions excepted, and subject to technical changes. Our general terms of delivery and payment are applied.